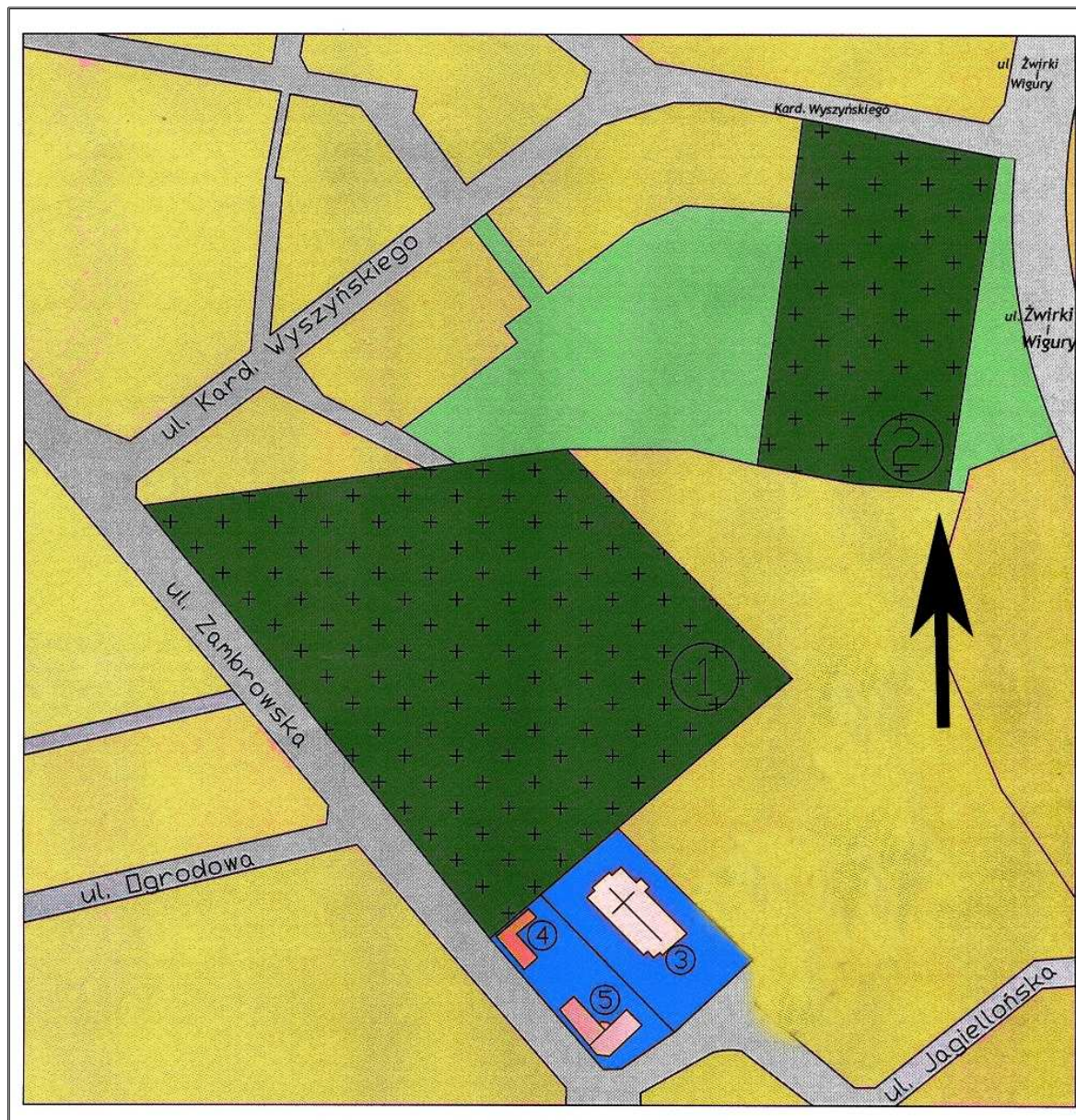


Plan sytuacyjny cmentarza żydowskiego w Wysokiem Mazowieckiem skala 1:1500



1. Cmentarz rzymskokatolicki
2. Cmentarz żydowski
3. Kościół parafialny
4. Kaplica pogrzebowa
5. Dom katechetyczny

Cmentarz żydowski (nieczynny) położony jest w północno-wschodniej części miasta. Z rynku dochodzi się do niego ul. Żwirki i Wigury, przy której rozciąga się on po jej lewej stronie. Znajduje się w pobliżu katolickiego cmentarza, od którego oddziela go – od strony zachodniej – niewielki kawałek gruntu rolnego. Od strony południowej graniczy z terenem mieszkalnym. Po jego stronie zachodniej, przebiega ul. Kardynała Wyszyńskiego. Kirkut ma powierzchnię ok. 0,6ha.

opracowanie: Koło Młodego Regionalisty CKZ